



Територіальна програма вдосконалення організації та безпеки дорожнього руху

на основі принципів інтегрованого транспортного планування

Наша нова вулиця. Голосіївський район

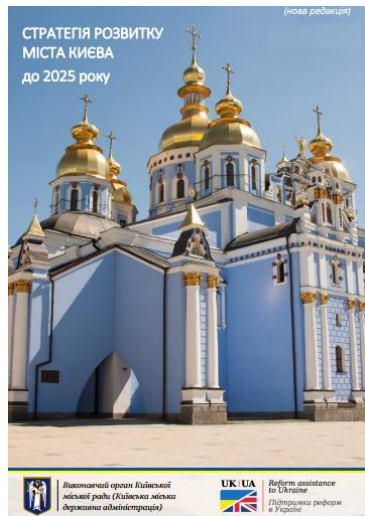
Основна частина та Конча-Заспа



Мета Програми



Підвищення якості життя
мешканців району через поліпшення рівня
організації та безпеки дорожнього руху
і міської мобільності



Стратегія розвитку міста Києва до 2025 року

Оперативні цілі розвитку міста Києва у сфері транспортної інфраструктури:

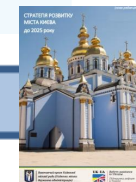
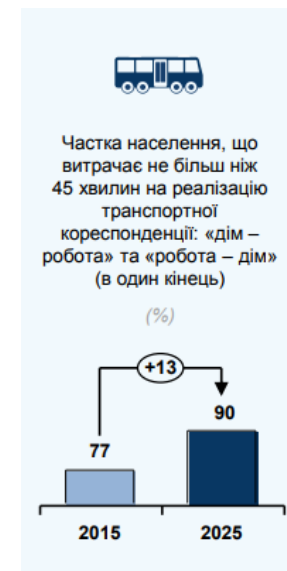
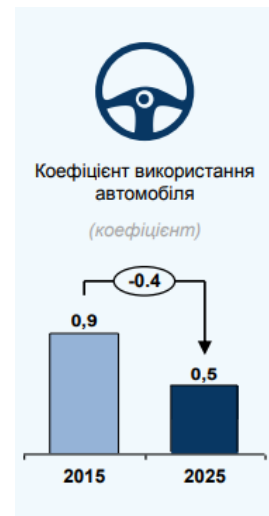
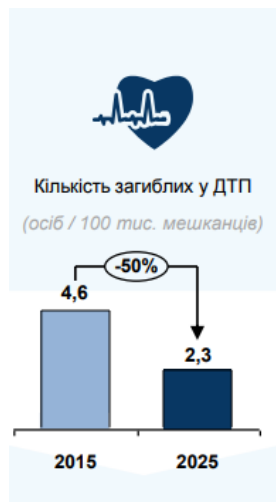
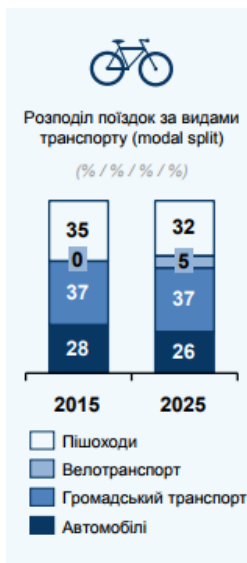
2.2



Транспорт та міська мобільність

- Впровадження принципів сталої міської мобільності
- Підвищення безпеки дорожнього руху
- Розвиток громадського транспорту та простору для пересування пішоходів і немоторизованих транспортних засобів
- Підвищення ефективності управління транспортною системою міста

Ключові індикатори:



Принципи інтегрованого транспортного планування

- 1.Враховування максимальної кількості чинників, що впливають на поточну транспортну ситуацію:** система розселення, точки тяжіння (торговельно-розважальні центри, автовокзали, логістичні центри...), громадський транспорт, дитячі навчальні заклади, станції екстрених служб...
- 2.Комплексна характеристика організації дорожнього руху:** планування вулично-дорожньої мережі, інженерні споруди, технічні засоби регулювання дорожнього руху, паркінги та паркувальні майданчики, реальні транспортні та пішохідні потоки, місця ускладнення руху та паркування, місця ДТП.
- 3.Інтегроване прогнозування розвитку території та інфраструктури:** генеральні та детальні плани, плани новобудов, плани розвитку дорожньої інфраструктури та технічних засобів регулювання дорожнього руху, інтегровані прогнози розвитку та зміни навантажень
- 4.Врахування всіх зацікавлених сторін території:** місцева адміністрація, депутати, органи самоорганізації населення, ОСББ, сусідні муніципалітети, торговельно-розважальні центри, великі підприємства, екстрені служби, транспортні компанії...
- 5.Структурування вуличної мережі та визначення локальних стандартів:** формування комплексних схем організації дорожнього руху на основі забезпечення місцевого стандарту організації та безпеки дорожнього руху

Структура Територіальної програми

Частина 1. Характеристика району: адміністративна та соціально-економічна система

Частина 2. Організація дорожнього руху: структура та основні інфраструктури вулично-дорожньої мережі

Частина 3. Транспортні паспорти об'єктів: магістралі, розв'язки, пересадочні вузли, дитячі навчальні заклади, екстрені служби, місця тяжіння

Частина 4. Фокусні зони змін: території запровадження комплексних заходів з вдосконалення організації та підвищення безпеки дорожнього руху

Частина 5. Інструменти та механізми реалізації: структура районного Центру організації дорожнього руху, система відносин із зацікавленими сторонами

Частина 6. Пріоритети та бюджетування: визначення пріоритетів, термінів реалізації заходів, орієнтовна вартість та бюджетні запити

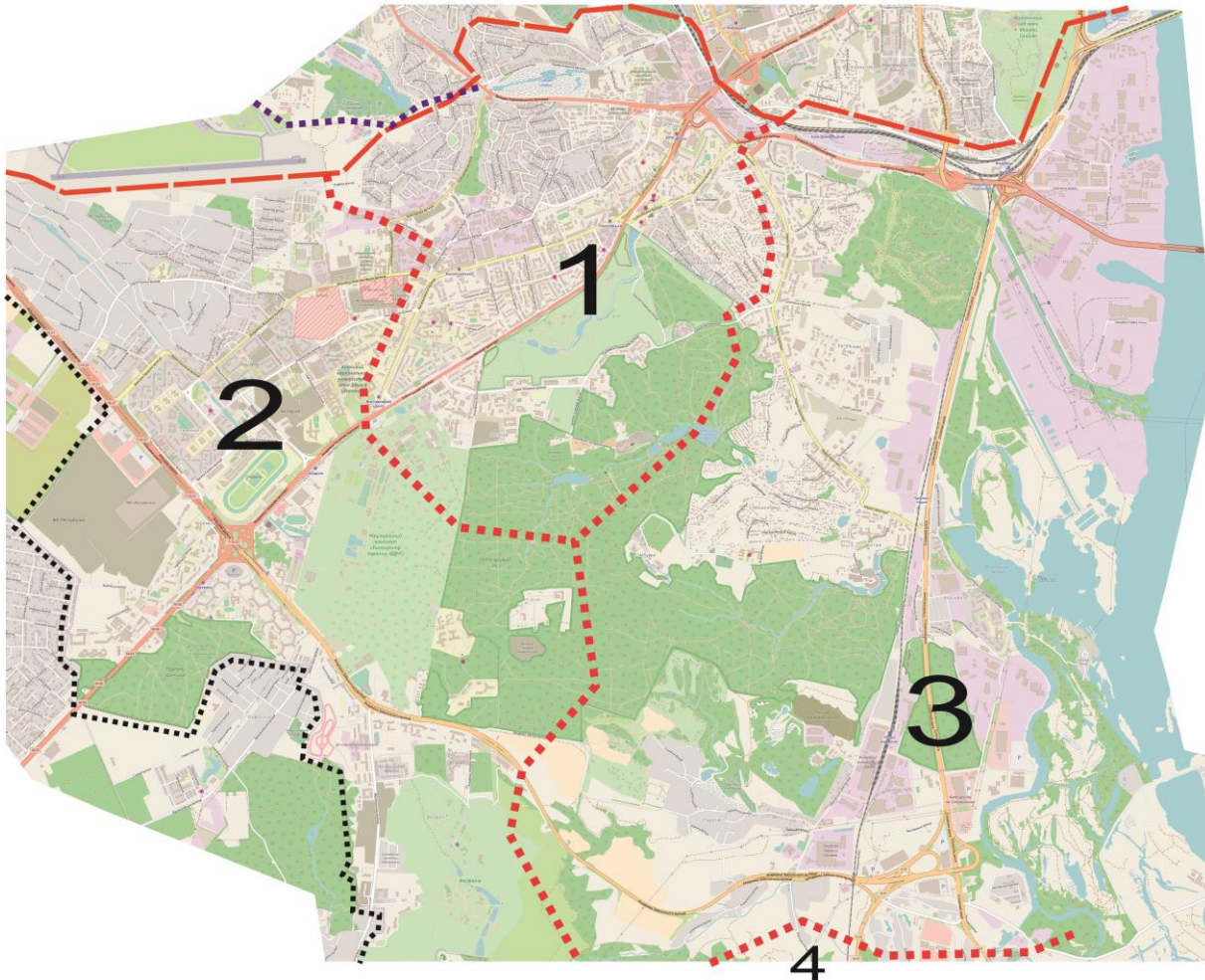
Частина 7. Індикатори та оцінка ефективності: поточна та річна система контролю реалізації програми

Частина 1.

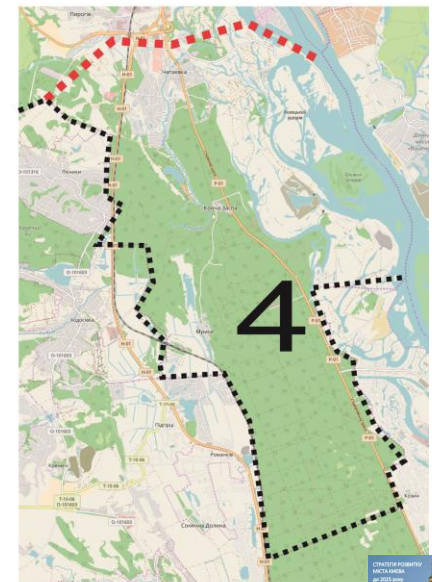
Характеристика району: адміністративна та соціально- економічна система



Транспортні сектори



1. Деміївський
2. Теремківський
3. Корчуватський
4. Конча-Заспа



Місцеві адміністративні та представницькі органи, суміжні муніципалітети

ДЕПУТАТИ КИЇВРАДИ
Голосіївський район
(основна частина)



ОКРУГ №1: ПРОКОПІВ
Володимир
Володимирович
«Солідарність»
Секретар Київради



ОКРУГ №3: АНТОНЕНКО
Леонід
Васильович
«Самопоміч»
Голова комісії
з питань власності



ОКРУГ №7: ГАЛАЙЧУК
Ігор
Васильович
«Батьківщина»
Перший заступник голови
комісії з питань транспорту,
зв'язку та реклами



ОКРУГ №8: КАЛІНІЧЕНКО
Дмитро
Юрійович
«Єдність»
член комісії з питань
власності



ОКРУГ №10: ІВАНЧЕНКО
Вадим
Анатолійович
«Єдність»
Заступник голови комісії
з питань охорони здоров'я
та соціального захисту

ГОЛОСІЇВСЬКА РАЙДЕРЖАДМІНІСТРАЦІЯ
БОНДАР
Наталія Володимирівна



ДЕПУТАТИ КИЇВРАДИ
Голосіївський район (центральна частина)

ОКРУГ №9: ПИНЗЕНИК
Олеся Олександрівна

Печерський район (суміжні округи)

ОКРУГ №74: ШЛАПАК
Алла Василівна


ОКРУГ №75: ТЕРЕНТЬЄВ
Михайло Олександрович

Солом'янський район (суміжні округи)

ОКРУГ №98: ТАРАНОВ
Андрій Володимирович

ОКРУГ №103: КОСТЮШКО
Олег Петрович

КОМІТЕТИ МІКРОРАЙОНІВ

-  M1: «Теремки-1»
-  M2: «Теремки-2»
-  M3: «Голосієво»
-  M4: «Деміївка»
-  M5: «Пирогів»
-  M6: «Чапаявка»
-  M7: «Ушакова, Військова
Маршальська» (Мишоловка)
-  M8: «Ягідна/Самбурки»
-  M9: «Лиса Гора»
-  M10: «Хуторець» (Теренці)

ГРОМАДСЬКІ ОРГАНІЗАЦІЇ
Г1: «Корчувате - наш дім»

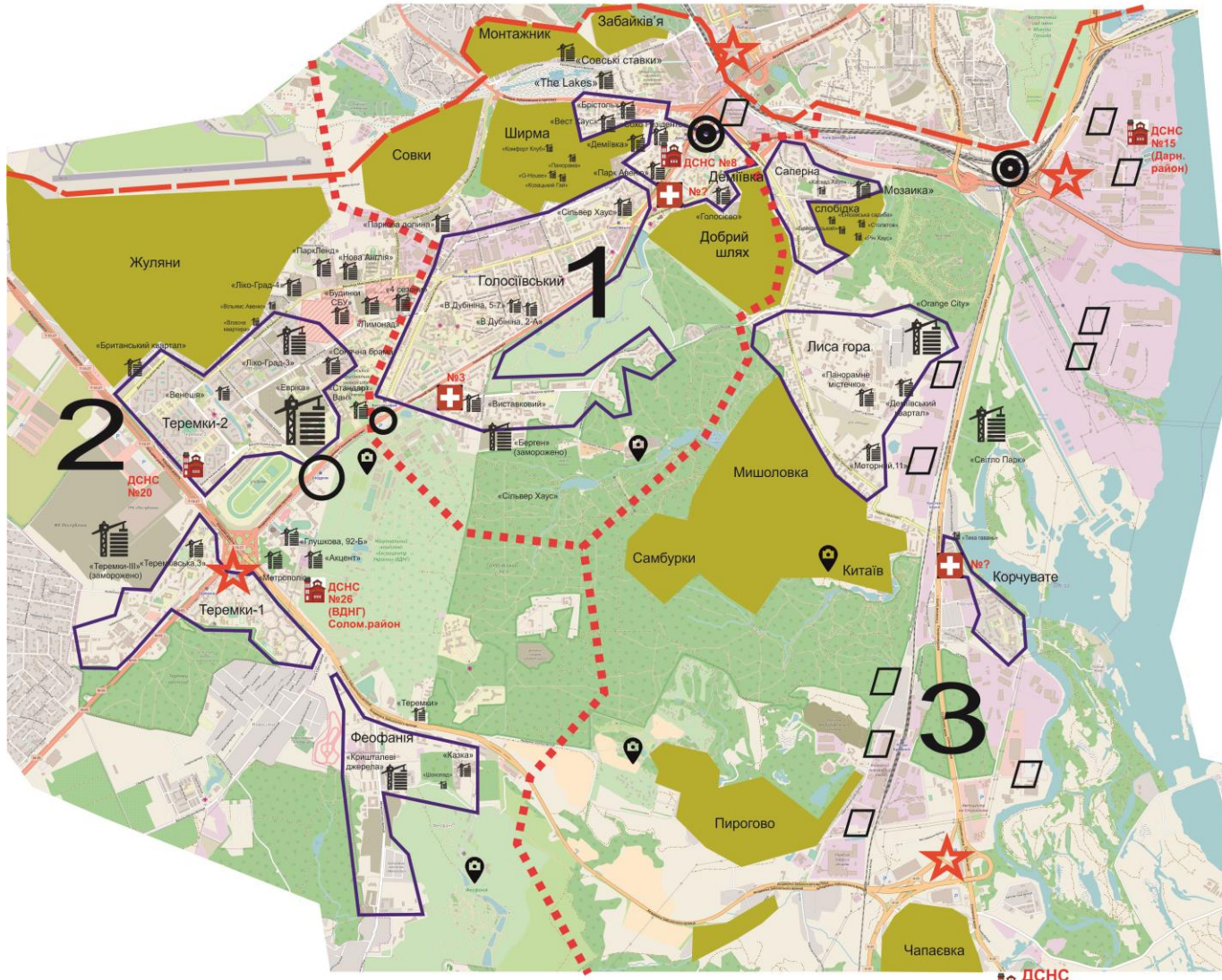
 Будинкові комітети

села Лісники, Ходосівка
Підгірці, Романків

Конча-Заспа (Київ)
селище Козин



Схема розселення, житлові новобудови, місця тяжіння



- УМОВНІ ПОЗНАЧЕННЯ**
- Масиви садибної забудови
 - Масиви багатоповерхової забудови
 - Великі торговельно-розважальні центри
 - Точки тяжіння вантажного транспорту
 - Межі транспортних підрайонів
 - 1** Номери транспортних підрайонів:
1. Голосіївський
2. Теремківський
3. Корчуватський
 - Пожежні частини
 - Підстанції швидкої допомоги
 - Автовокзали
 - Автобусні станції
 - Кінцеві приміських автобусів
 - Нове житлове будівництво (розмір позначення залежить від кількості квартир)
 - Туристичні об'єкти та місця проведення масових заходів



Місця тяжіння:

• індивідуального автотранспорту

1. Торговельно-розважальні центри
2. Туристичні об'єкти
3. Розважальні комплекси

• міжміського пасажирського транспорту

1. Автовокзали
2. Автостанції

• вантажного транспорту

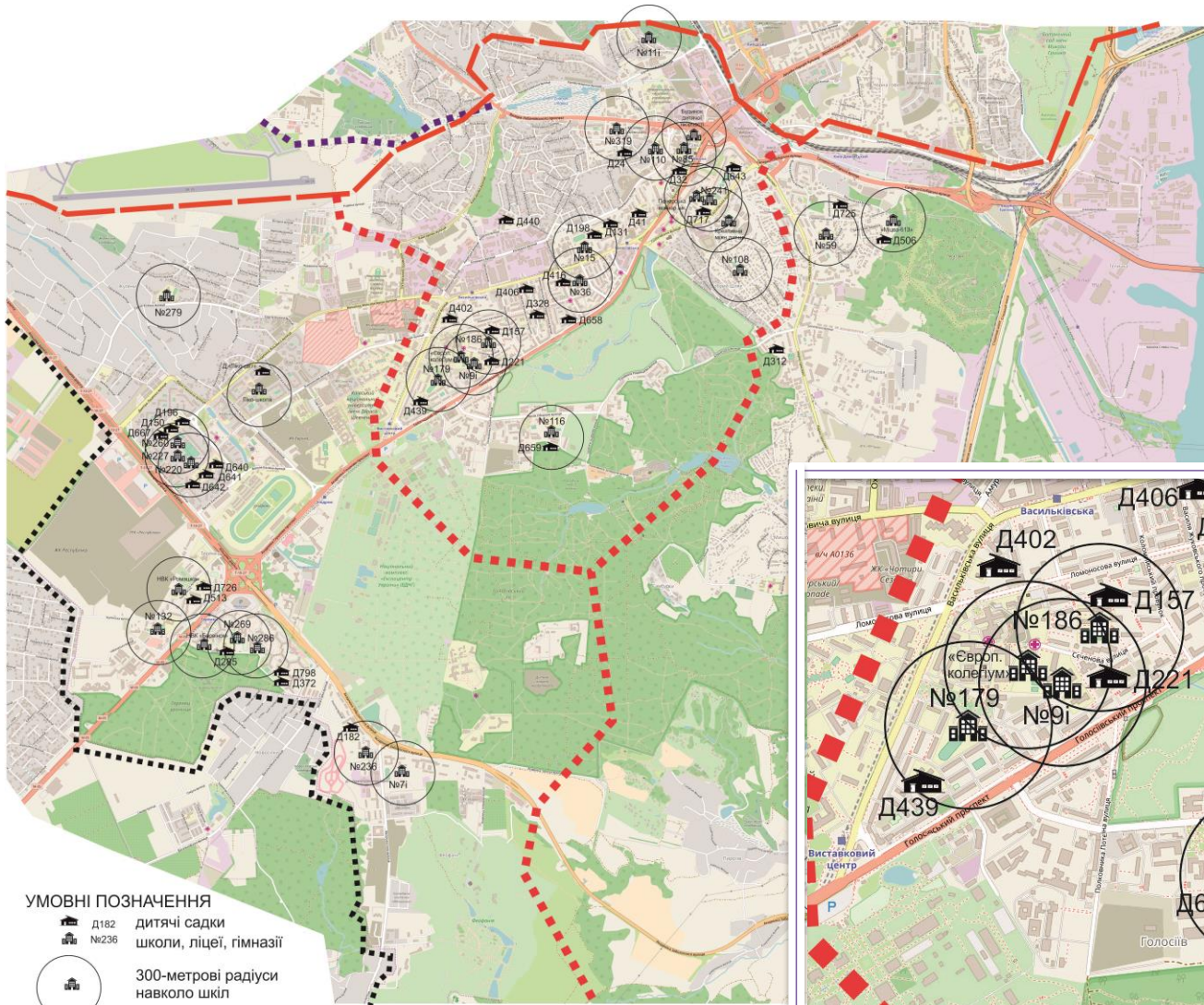
1. Логістичні центри
2. Великі підприємства

• місця масових заходів та ярмарок

1. Масові заходи
2. Ярмарки
3. Фестивалі

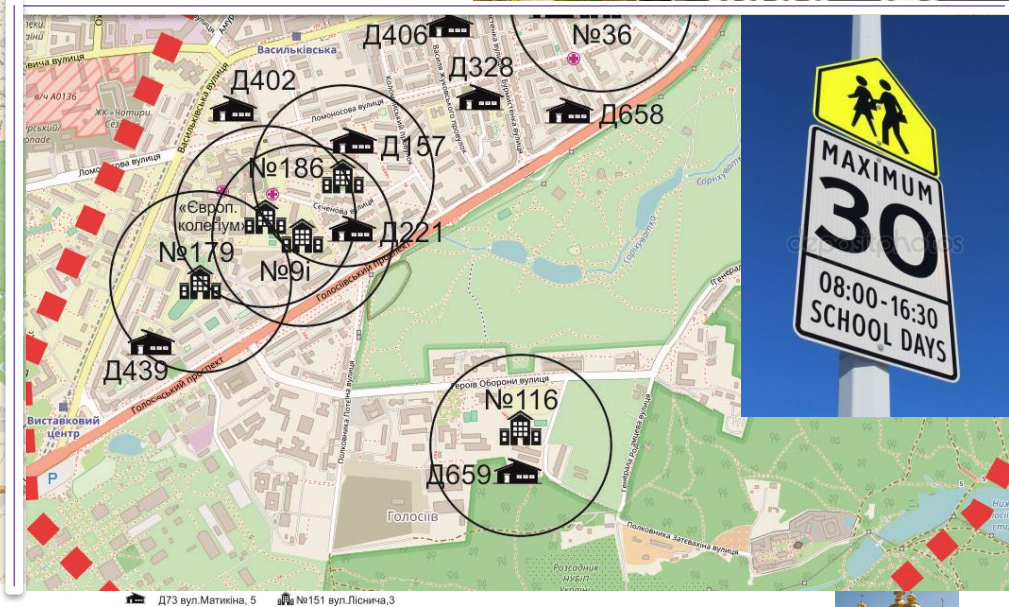


Дитячі навчальні та дошкільні заклади



УМОВНІ ПОЗНАЧЕННЯ

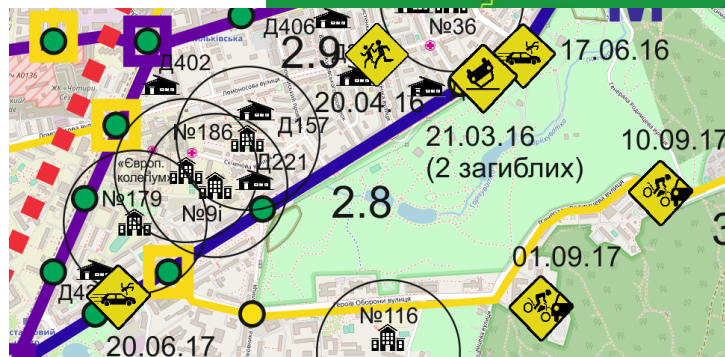
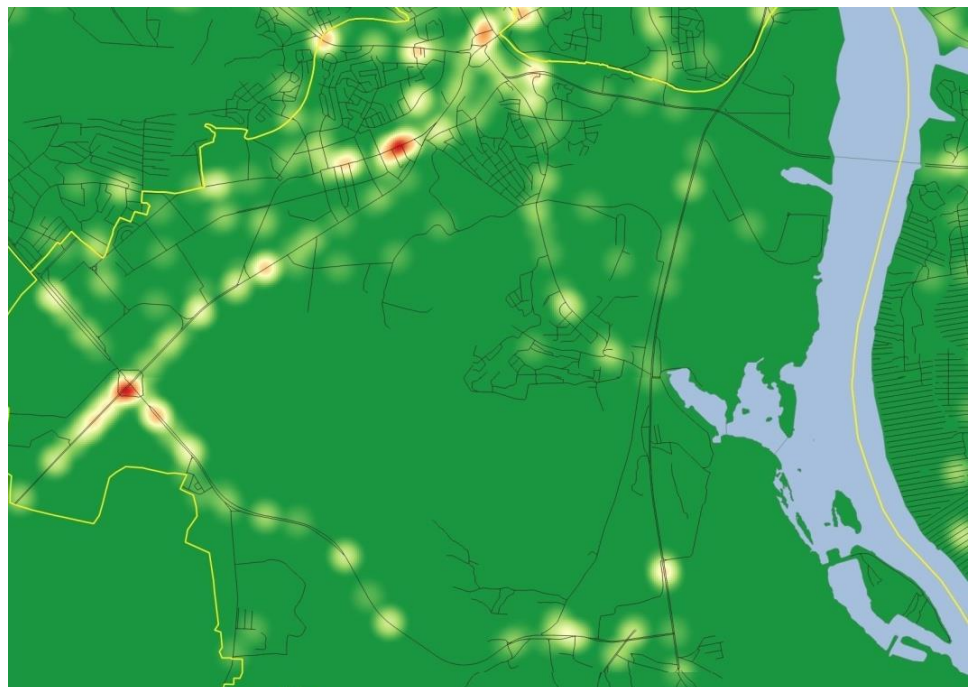
- Д162 дитячі садки
- №236 школи, ліцеї, гімназії
- 300-метрові радіуси навколо шкіл



ДТП: смертельні, місця концентрації, типологія

1. Теплова карта ДТП
2. Місця та зони концентрації ДТП
3. Смертельні ДТП з типологією та технічними розслідуваннями

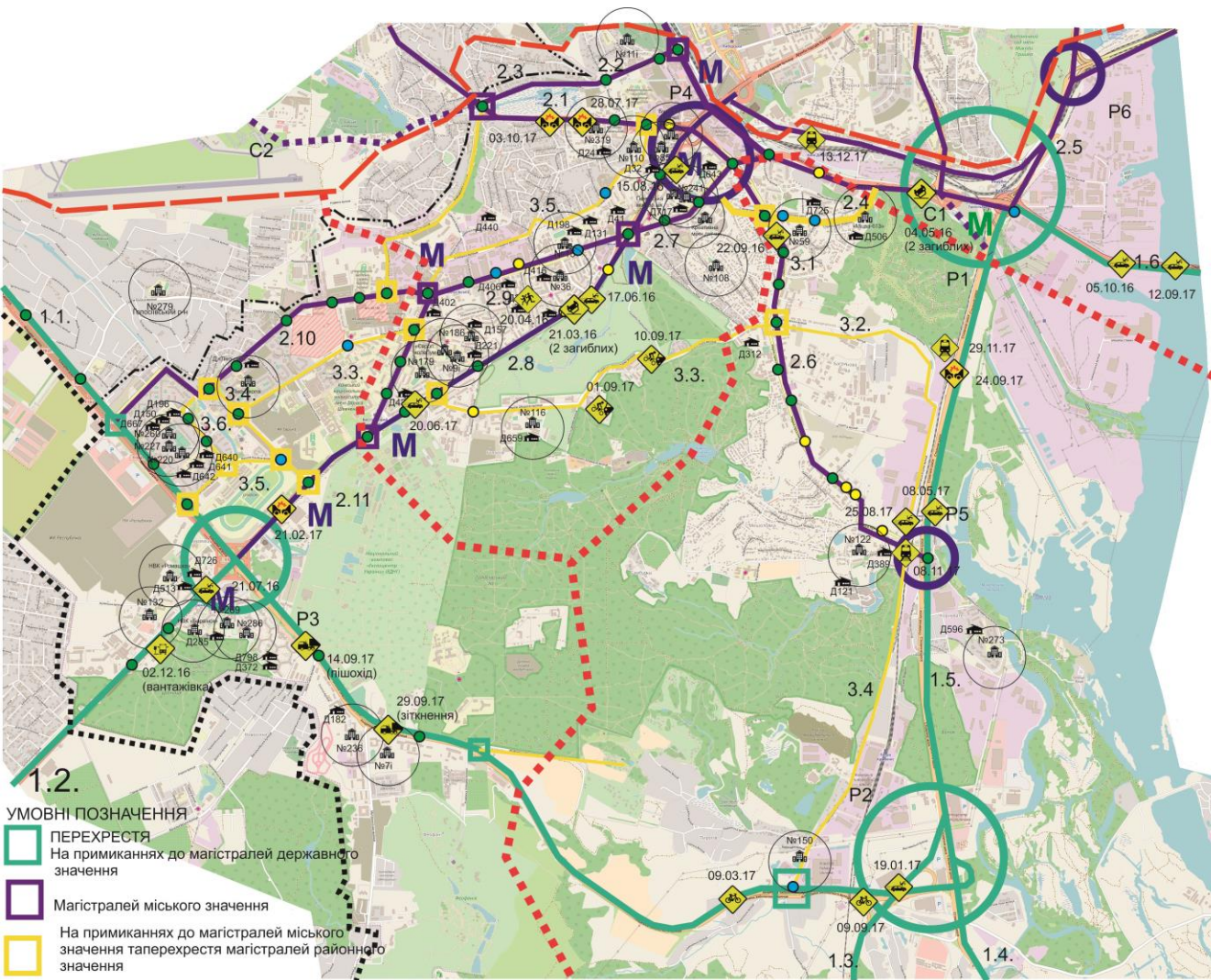
ДОРОЖНЬО-ТРАНСПОРТНІ ПРИГОДИ



Частина 2.
Організація
дорожнього руху
Структура та основні
інфраструктури вулично-
дорожньої мережі



Структура вулично-дорожньої мережі



- МАГІСТРАЛЬНІ ДЕРЖАВНОГО ЗНАЧЕННЯ
 - 1.1. Велика Кільцева дорога/вулиця Ак.Заболотного
 - 1.2. Одеська траса/просп.Глушкова (півд. частина)
 - 1.3. Дніпровське шосе (Новобухівська дорога)
 - 1.4. Столичне шосе (Старобухівська дорога)
 - 1.5. Столичне шосе (міська зона)
 - 1.6. Південний міст через р.Днепро
- ТРАНСПОРТНІ РОЗВ'ЯЗКИ ДЕРЖАВНОГО ЗНАЧЕННЯ
 - P1. Видубичі
 - P2. Чапаєвка (Столичне шосе/Заболотного)
 - P3. Одеська площа
- МАГІСТРАЛЬНІ МІСЬКОГО ЗНАЧЕННЯ
 - 2.1. просп.Лобановського
 - 2.2. вул.Миколи Грінченка
 - 2.3. вул.Кіровоградська
 - 2.4. вул.Саперно-Слобідська
 - 2.5. Наддніпрянське шосе
 - 2.6. просп.Науки
 - 2.7. вул.Голосіївська
 - 2.8. Голосіївський проспект.
 - 2.9. вул.Васильківська
 - 2.10. вул.Максимовича/Вільямса/Луценка
 - 2.11. просп.Глушкова (міська частина)
- ТРАНСПОРТНІ РОЗВ'ЯЗКИ МІСЬКОГО ЗНАЧЕННЯ
 - P4. Деміївська площа
 - P5. просп.Науки Корчувате
 - P6. Правобережні заїзди Дарницького мосту
- МАГІСТРАЛІ РАЙОННОГО ЗНАЧЕННЯ
 - 3.1. Стратегічне шосе
 - 3.2. Лисогірська вулиця/Лисогірський провулок
 - 3.3. вул.Блакитного/Родимцева/Героїв Оборони
 - 3.4. вул.Пирогівський шлях
 - 3.5. вул.Деміївська
 - 3.6. вул.Кайсарова/Охтирський пров.
 - 3.7. вул.Ломоносова
 - 3.8. вул.Конєва
 - 3.9. вул.Касіяна
 - 3.10. вул.Якубовського
- існуючі світлофори
- заплановано до будівництва
- заплановано до проектування

- УМОВНІ ПОЗНАЧЕННЯ**
- ПЕРЕХРЕСТЯ
На примиканнях до магістралей державного значення
 - Магістралей міського значення
На примиканнях до магістралей міського значення та перехрестя магістралей районного значення

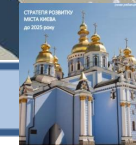
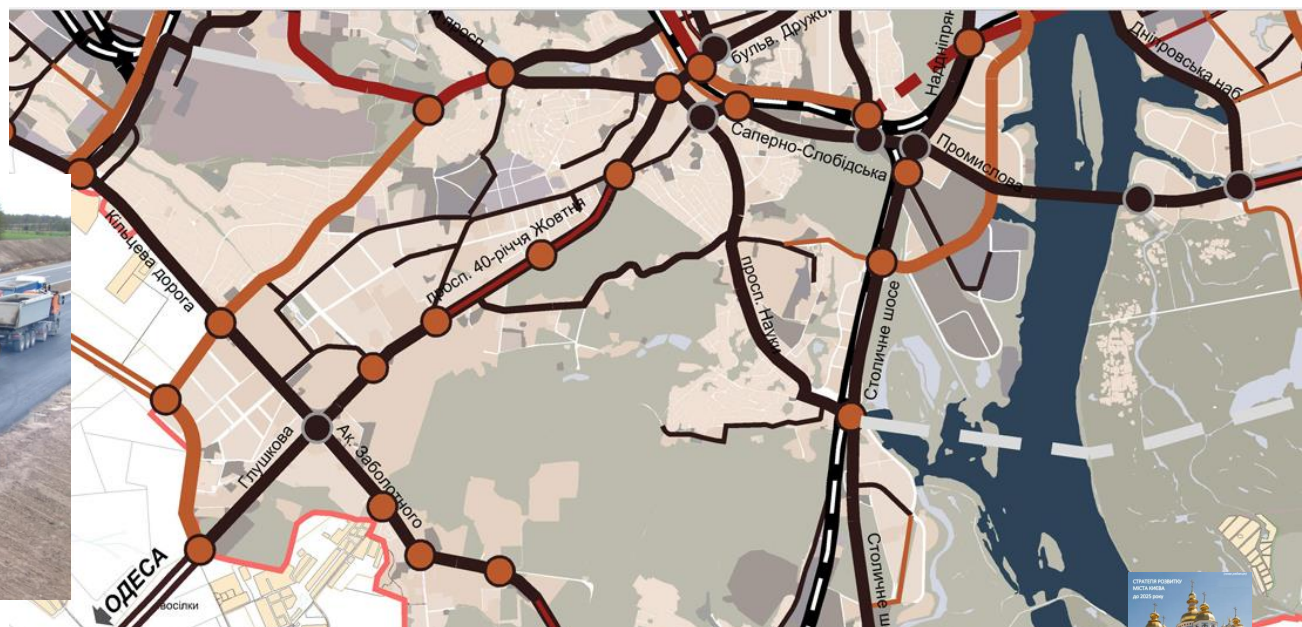
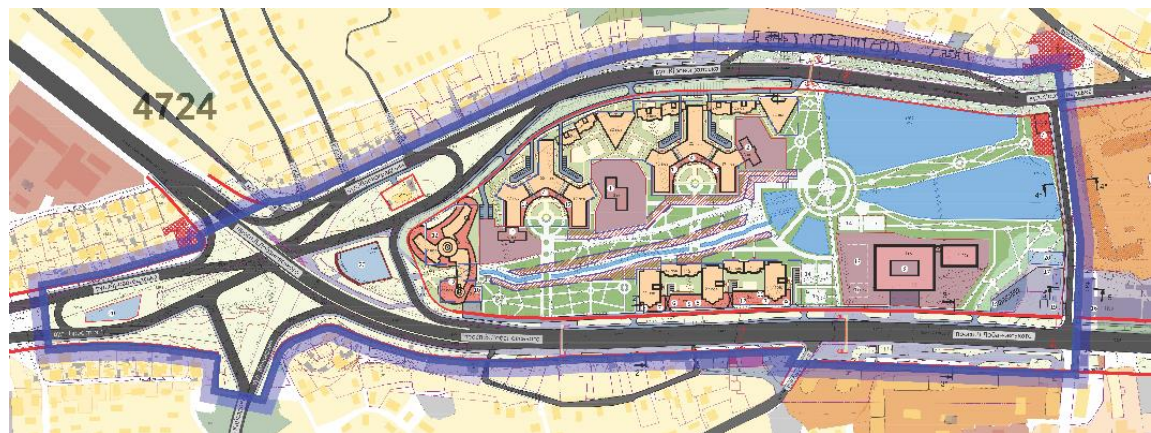
ДОРОЖНО-ТРАНСПОРТНІ ПРИГОДИ

- Д73 вул.Матвіяна, 5
- №151 вул.Лісна, 3
- 31.08.17
Столичне шосе, 33
- санаторій «Конча-Заспа»
санаторій «Конча-Озерна»
- Д182 дитячі садки
- 04.12.16
22 км.Новобух.тр.
- 24.06.16
поворот на дамбу



Перспективи розвитку вулично-дорожньої мережі

1. Будівництва об'єктів
2. Плани Генерального плану
3. Детальні плани територій
4. Інші пропозиції розвитку



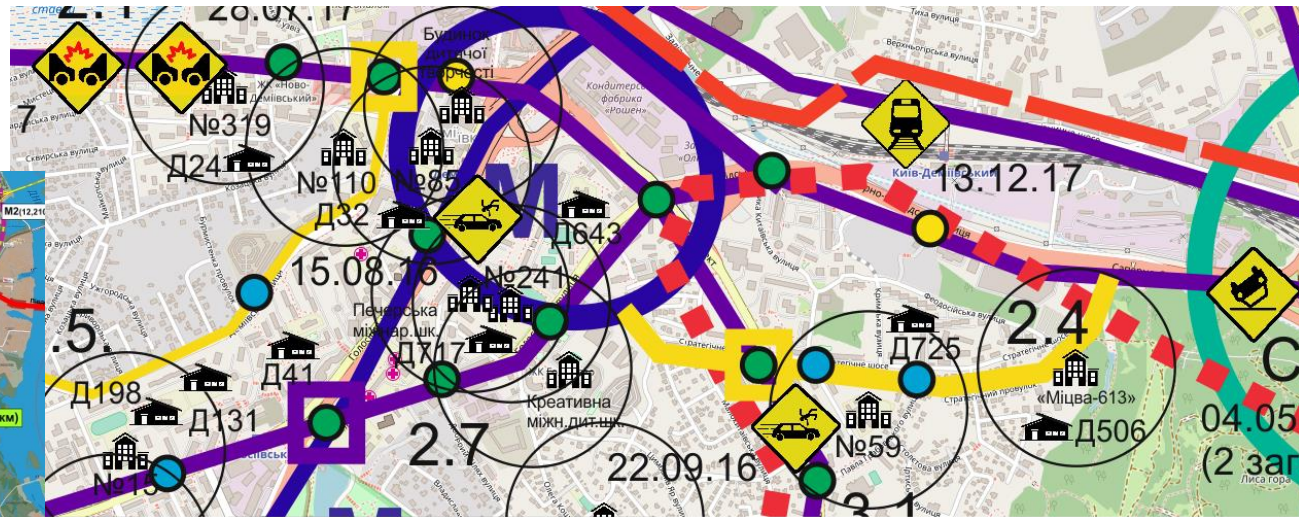
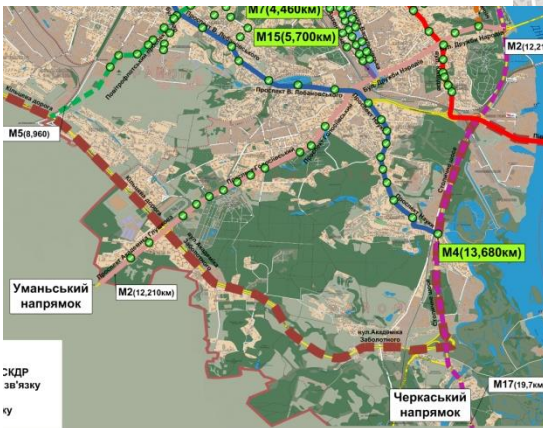
Світлофори, «зелені хвилі»



- існуючі світлофори
- заплановано до будівництва
- заплановано до проектування

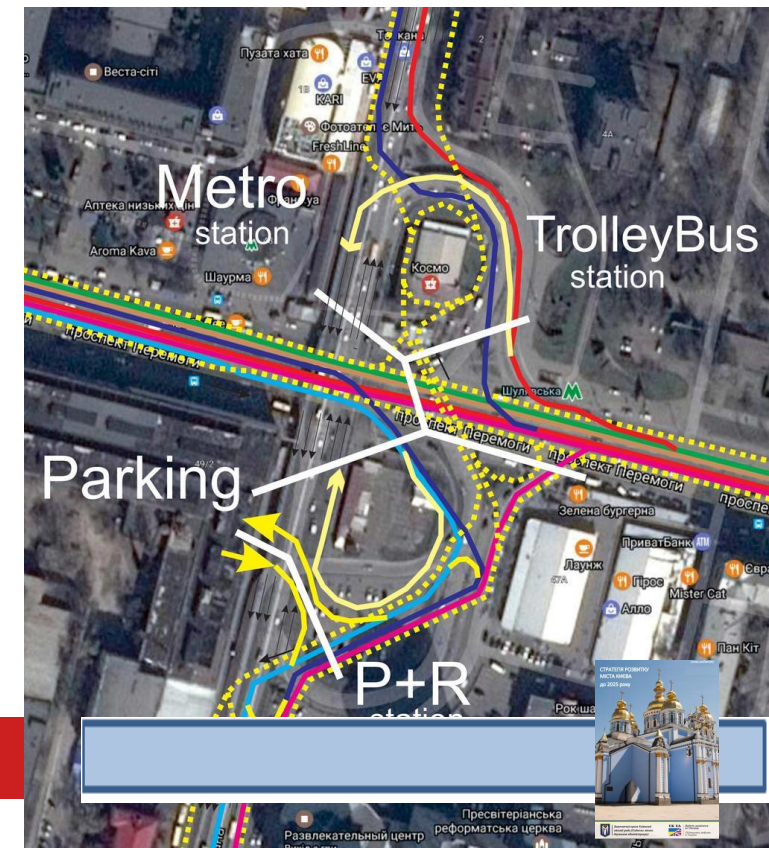


Маршрути координованої роботи світлофорів з режимом «Зелена хвиля»



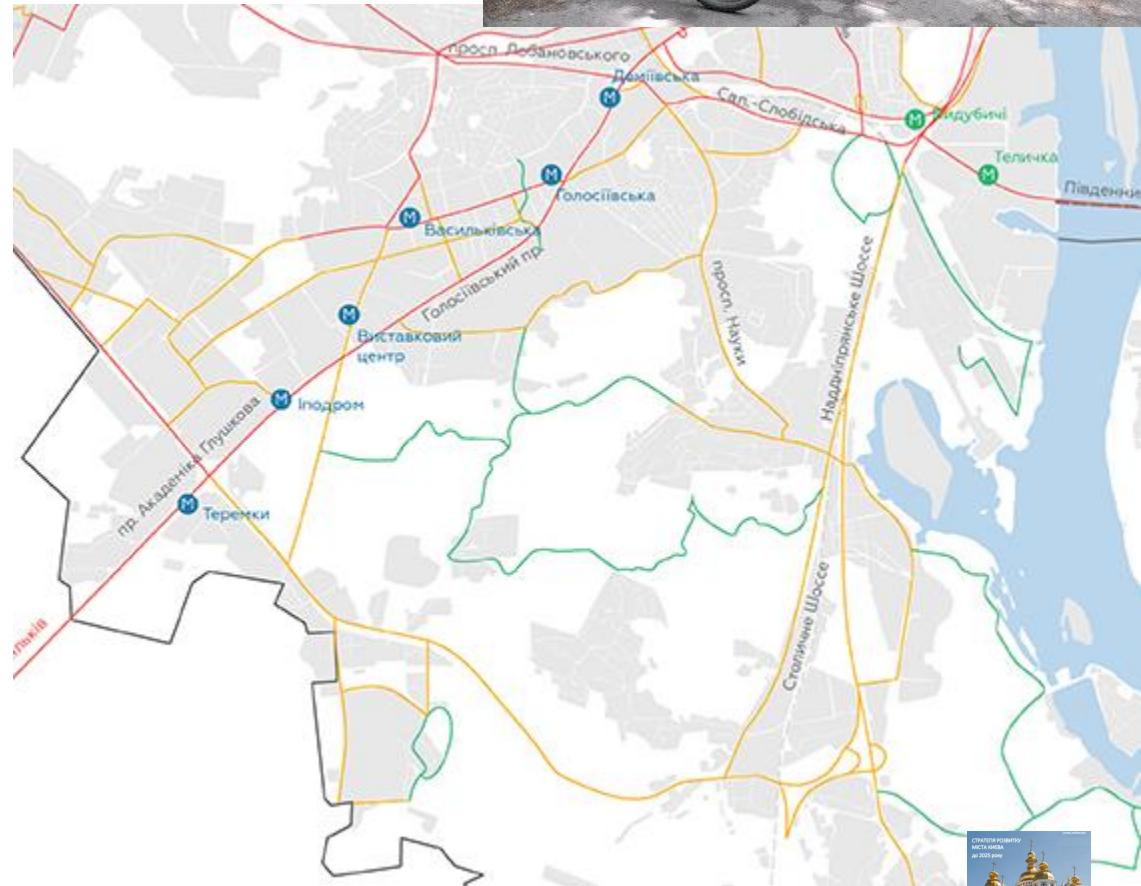
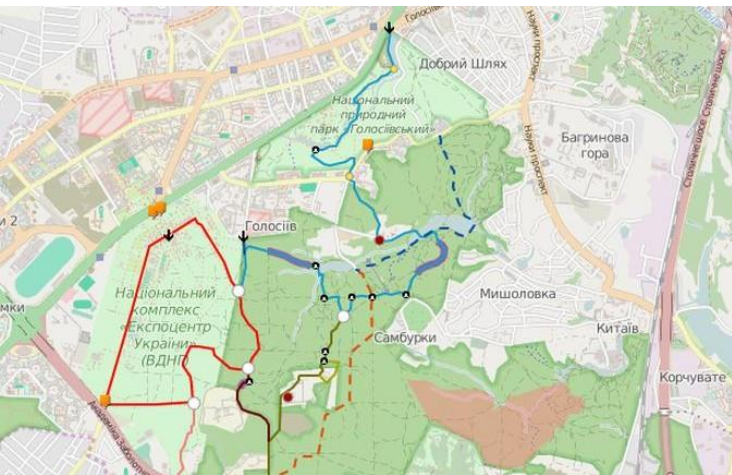
Громадський транспорт

1. Пересадочні хаби
2. Міжміський транспорт – автовокзали, автостанції
3. Метрополітен
4. Трамвайні лінії
5. Тролейбусні лінії
6. Виділені смуги громадського транспорту
7. Маршрути вуличного транспорту
8. Популярні зупинки



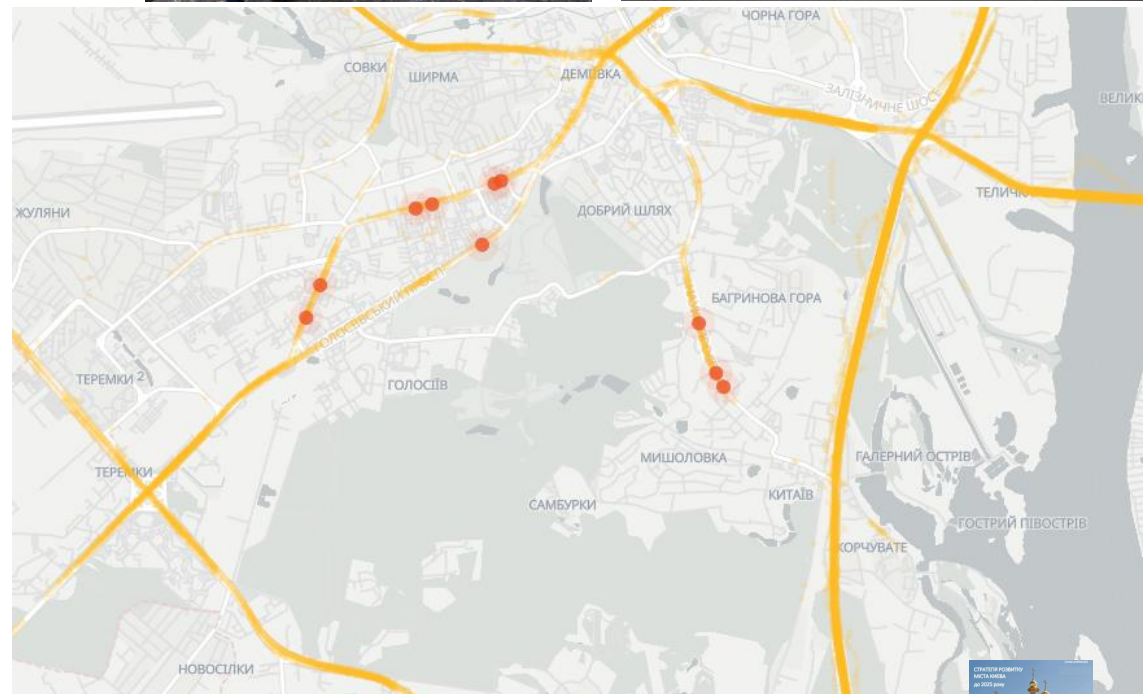
Велосипедна інфраструктура

1. Велодоріжки та велосмуги
2. Велопарковки
3. Місця тяжіння велотранспорту



Пішохідна інфраструктура та інфраструктура доступності

1. Позавуличні переходи (підземні, надземні)
2. Регульовані переходи
3. Нерегульовані переходи
4. “Лежачі поліцейські”
5. Пологі з’їзди для візків на пішохідних переходах
6. Пристрої звукового оповіщення
7. Тактильна плитка



Екстрені служби

1. ДСНС
2. Швидка допомога
3. Траси урядових кортежів

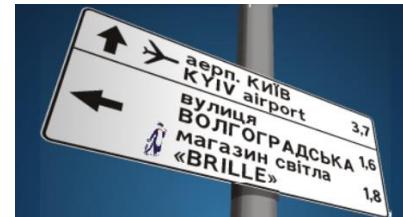


Паркування та інформування водіїв

1. Перехоплюючі паркінги
2. Паркінги ТРЦ та великих комплексів
3. Вуличне паркування
4. Зони підвищеного попиту на паркування



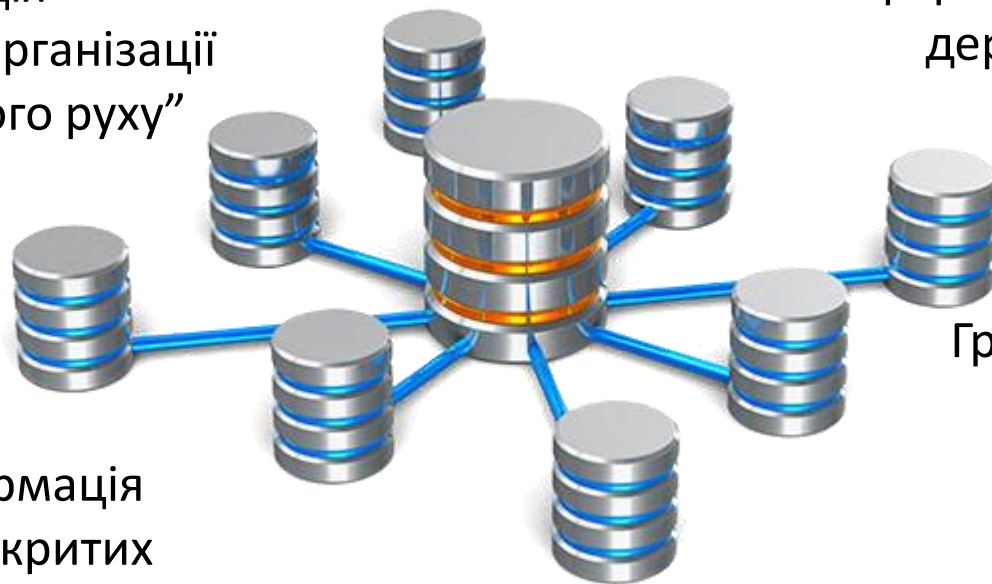
1. Маршрутне орієнтування
2. Інтерактивні табло інформування



Джерела даних

Інформація
КП “Центр організації
дорожнього руху”

Інформація від органів
державної влади



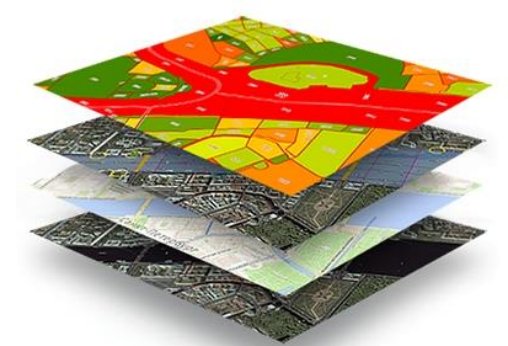
Інформація
з відкритих
джерел

Громадські запити,
обговорення,
презентації

Інформація інших
комунальних підприємств та
департаментів муніципалітету

Що далі?

1. Громадські обговорення по транспортним районам
2. Формування Офісу підтримки на основі співпраці з університетами, громадськими організаціями, міжнародними структурами
3. Створення інтегрованої бази даних на геоінформаційній платформі
4. Підготовка паспортів магістральних вулиць та паспортів транспортної безпеки шкіл
5. Розробка цільових програм, підготовка бюджетів, визначення термінів впровадження



Інструмент – районний ЦОДР

Формування Центру організації дорожнього руху
Голосіївського району м.Києва

Етап 1: Збір та аналіз даних про територію

Етап 2: Розробка районної Програми з організації дорожнього руху та міської мобільності, участь у формуванні інших поточних та стратегічних планів та програм

Етап 3: Створення власної матеріально-технічної бази для забезпечення експлуатації технічних засобів організації дорожнього руху та забезпечення дорожнього руху (поточні та ремонтні роботи, евакуація транспорту, технічна допомога)



Результати впровадження

1. Комплексний аудит організації та безпеки дорожнього руху
2. Визначення комплексу заходів: проекти, реконструкції, їх пріоритетності та черговості виконання
3. Розрахунок кошторисів для виконання робіт, підготовка бюджетних запитів та фінансових програм
4. Аналіз та коригування містобудівної документації, поточний моніторинг містобудівної ситуації
5. Календарний план виконання дорожніх робіт та робіт у червоних лініях

